

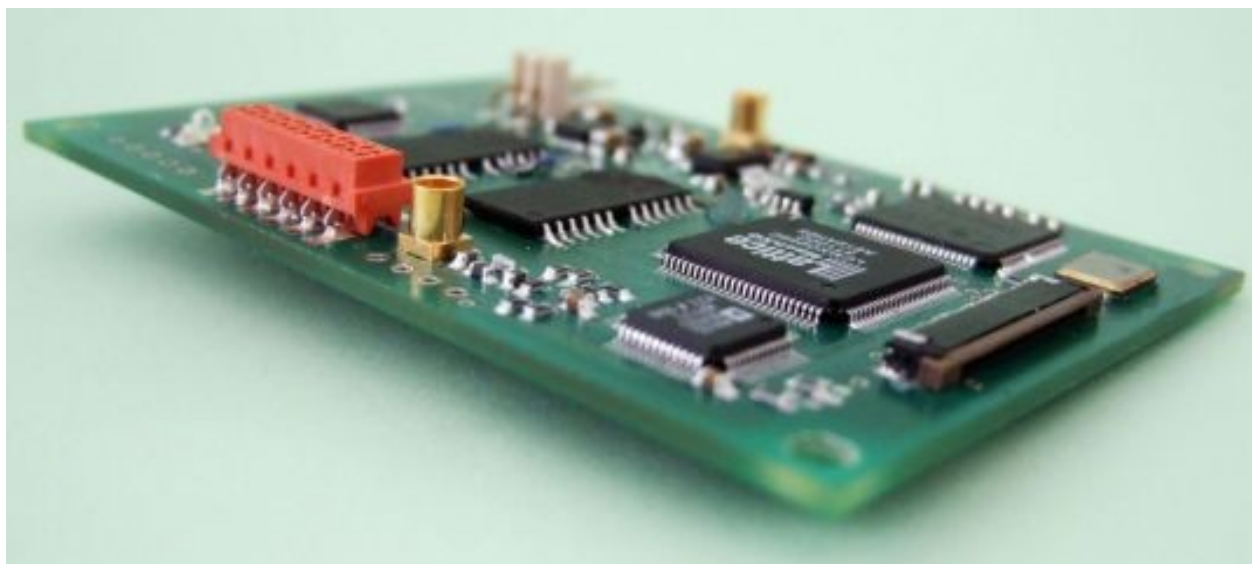
• AR3582 •

• Kodér/dekodér PAL/RS232 "Virtual PAL Connection" •

▲ Advanced Radio Telemetry

Kodér snímků videosignálu PAL na sériová data RS232 a dekodér sériových dat na videosignál PAL, umožňující přenos nízkou přenosovou rychlostí na velké vzdálenosti, plně nastavitelný uživatelem.

- Kodér a dekodér v jednom zařízení
- Široké možnosti nastavení
- Přenos obrazu i prostředky s velmi nízkou přenosovou rychlostí
- Vlastnosti obrazu i přenosu
- Přenos obrazu na velké vzdálenosti
- V pouzdře nebo v OEM variantě
- Možnost změny firmware



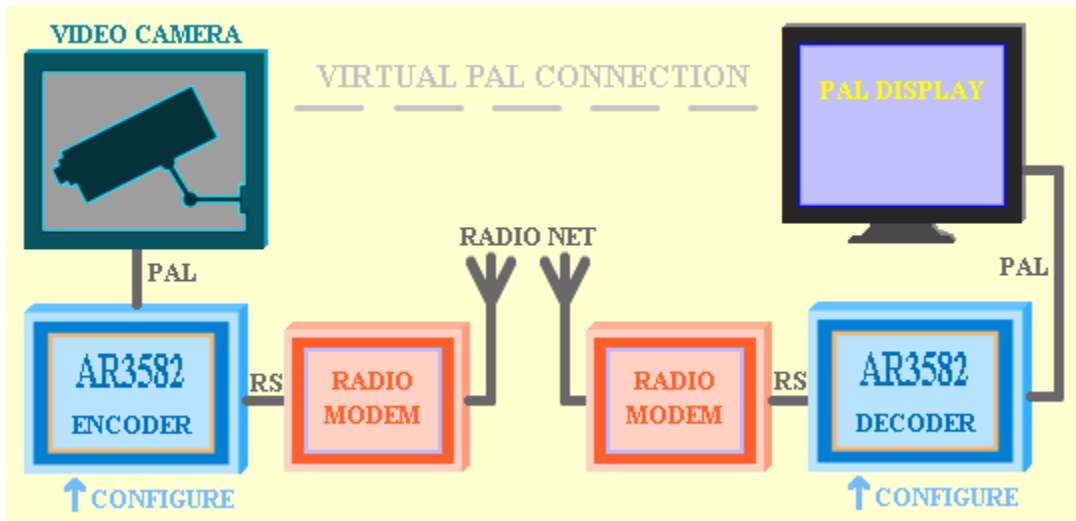
AR3582 je kodér snímků videosignálu PAL na sériová data RS232 a současně i dekodér těchto sériových dat na videosignál PAL. Jedno univerzální zařízení obsahuje obě funkční jednotky potřebné pro přenos obrazových snímků prostřednictvím sériových dat přes libovolná přenosová média. Při přenosu snímku se pro sestavení dat využívá ztrátová komprese statického obrazu. Proprietární přenosový protokol umožňuje přenos kódovaných a zabezpečených dat i prostředím s možným rušením, například rádiovou cestou.



**Advanced
Radio
Telemetry
spol. s r.o.**

Francouzská 82 602 00 Brno
Czech Republic EU
49° 12' 7,9" N 16° 37' 27,6" E
+420 545 211 403 +420 603 297 915
+420 545 210 506 art@artbrno.cz
<http://artbrno.cz>

Výrobce kodéru/dekodéru je společnost **Advanced Radio Telemetry**. Doporučuje jej použít jako kodér nebo dekodér ve spojení s radiomodemem pro vytvoření přenosového řetězce pro přenos obrazových snímků (Virtual PAL Connection). Zařízení s označením AR3582F je plně vybavená zapouzdřená varianta, AR3582OEM je pak varianta open-frame, vhodná pro vestavbu do zařízení. Všechny vlastnosti zařízení jsou v maximální možné míře nastavitelné uživatelem prostřednictvím plné místní konfigurace.



Přehled vlastností AR3582

- Režim provozu: kodér nebo dekodér
- Rozlišení obrazu: více možností, maximum 720 x 576 pixelů
- Režim zobrazení monitoru PAL: auto, full, zoom, 4in1
- Přenosová rychlost: nastavitelná od 300 do 57600 bit/s
- Druh spojení: obousměrné nebo jednosměrné
- Vstupy a výstupy: vstup video PAL, výstup video PAL, RS232
- Napájení: od 6 do 24 V, typicky 12 V 200 mA
- Provozní teplota: od -10 do 55 °C

Varianty, místní konfigurace, změna firmware

Zařízení AR3582 je dostupné ve dvou variantách. Varianta **AR3582F** má robustní hliníkové pouzdro a je vhodná pro nasazení v obtížných podmínkách. Místní konfigurace této varianty využívá ovládací tlačítka, která po připojení k PAL monitoru umožní pohyb v zobrazené nabídce nastavení vlastností. Varianta **AR3582OEM** je open-frame, tj. pouze deska plošného spoje s konektory a je určena pro vestavbu do dalších zařízení. Místní konfigurace této varianty probíhá po servisní sériové lince použitím sady ovládacích příkazů. Uživateli je k dispozici software **SimConfigurator**, s kterým je místní konfigurace velmi pohodlná. Tento software navíc podporuje volbu vyhovujícího nastavení tím, že umožní také simulaci připojení k protějším kodéru/dekodéru. Na AR3582 je možné také provést update nového firmware do zařízení, je však třeba jej provádět pomocí speciálního programovacího kabelu a poté zařízení znovu zapnout, jinak AR3582 nebude pracovat správně.

Mechanické rozměry, informace pro objednání AR3582

Deska open-frame varianty má hrubé rozměry 80 x 56 x 14 mm a je ještě třeba počítat s umístěním kabelů. Zapouzdřená varianta má hrubé rozměry 95 x 90 x 25 mm a prostor pro připojení kabelů je vymezen tvarem pouzdra. Pokud máte nějaké další dotazy k vlastnostem nebo použití zařízení AR3582 nebo pokud žádáte obchodní informace, obraťte se na manažera produktu. Aktuální informace naleznete také na webových stránkách <http://artbrno.cz> výrobce, kterým je společnost Advanced Radio Telemetry. Pro identifikaci zboží při objednání použijte kódy podle následující tabulky.

Označení	Konfigurace	Identifikační kód
AR3582F	zapouzdřená varianta AR3582	00101.0012701
AR3582OEM	open-frame varianta AR3582	00101.0012702

K provozu AR3582 je třeba mít napájecí zdroj, sériový kabel a také videokabel pro připojení k obrazovému zařízení. Dostupnost příslušenství konzultujte s manažerem produktu u dodavatele.

Informace o provozu, odpovědnosti a autorských právech

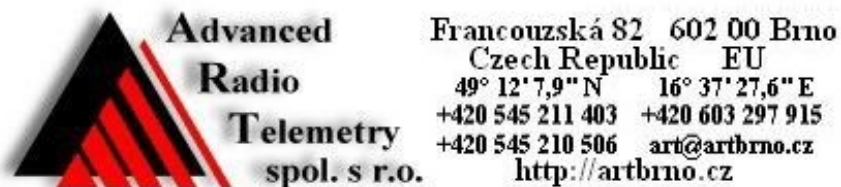
Přestože jsme vynaložili velké úsilí, aby poskytnuté informace byly přesné a úplné, nepřebírá společnost Advanced Radio Telemetry, spol. s r. o. žádnou zodpovědnost v důsledku možných chyb a nesrovnalostí. Informace uvedené společností Advanced Radio Telemetry, spol. s r. o. v tomto dokumentu jsou důvěryhodné a seriózní a jsou poskytnuty v dobré víře. Společnost Advanced Radio Telemetry, spol. s r. o. si vyhrazuje právo provést změnu nebo zlepšení vzhledu nebo vlastností výrobku, nebo montážní podskupiny výrobku, bez předchozího upozornění.

Společnost Advanced Radio Telemetry, spol. s r. o. nenesе žádnou zodpovědnost plynoucí z použití, manipulace a provozu výrobku, obvodu, zařízení v dokumentu zmíněném ani za poškození nebo zničení zařízení třetí osoby či jinou újmu této osobě vzniklé. Pokud bude zmíněné zařízení vystaveno rušení, nemusí být zcela funkční. Jeho použití v žádném případě nedoporučujeme v aplikacích, ve kterých hrozí ohrožení života a rozsáhlé škody na majetku a zdraví osob.

V dokumentu použité názvy produktů, společností a úřadů mohou být ochrannými známkami nebo registrovanými známkami příslušných vlastníků.

Kodér/dekodér AR3582OEM má statut komponenty pro vývoj a implementaci do vyššího celku a nejedná se o finální produkt. Montáž do vyššího celku může provádět pouze osoba odborně znalá a poučená. Výrobce ani dodavatel nepřijímá zodpovědnost za žádné škody způsobené nesprávným použitím a v těchto případech nevyhoví reklamaci.

Technickou podporu výrobku poskytuje výrobce, společnost Advanced Radio Telemetry, dotazy adresujte na manažera produktu. Další informace o výrobku i o společnosti naleznete na stránkách <http://artbrno.cz>.



AR3582: Technická data 1.0 03/2011

© Advanced Radio Telemetry, 2011

Tento technický dokument obsahuje informace platné ke dni zveřejnění. Změna technických vlastností výrobku a obchodní politiky je vyhrazena. Není zaručena bezpodmínečná platnost uvedených údajů.